

# Hyper@DSL

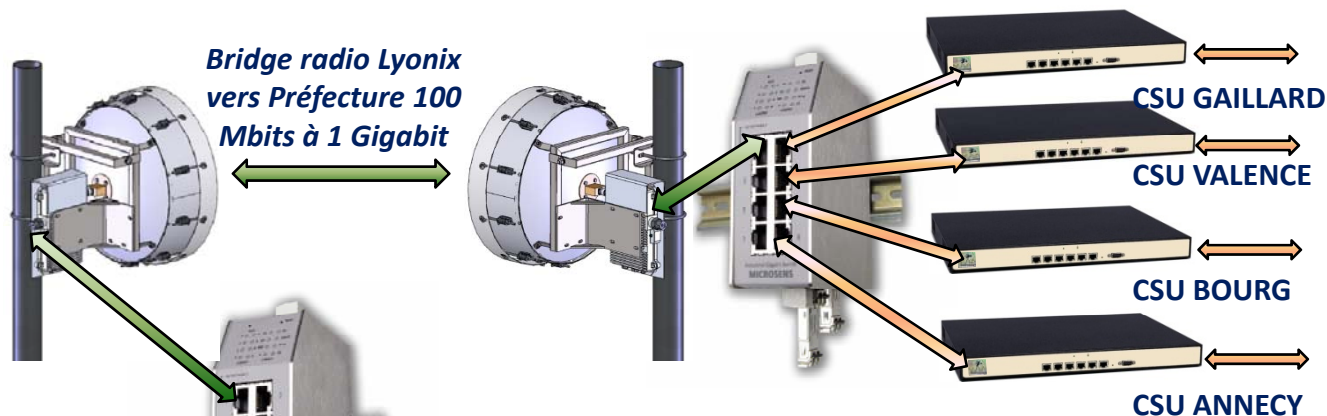


## Maillage de Centres de Vidéoprotection, Dominos Hyper@DSL Fixes et Mobiles

- ❑ Deux Dominos Hyper@DSL créent une Ligne Louée Virtuelle (VLL) qui fournit une connectivité entre des points multiples par empilement et concaténation des accès internet disponibles sur chaque site.
- ❑ La VLL, active un conduit privé entre deux extrémités, ou une extrémité CSU et un Centre de Supervision, et également entre tous points équipés d'un Domino Hyper@DSL fixe filaire ou Hyper@3G Radio cellulaire
- ❑ Un Domino VLL est en mesure d'empiler et de concaténer dans un flux unique tout type d'accès internet de tous les fournisseurs d'accès et ce sans aucune coordination avec les différents FAI filaires fixes ou radio et les réseaux cellulaires mobiles GSM

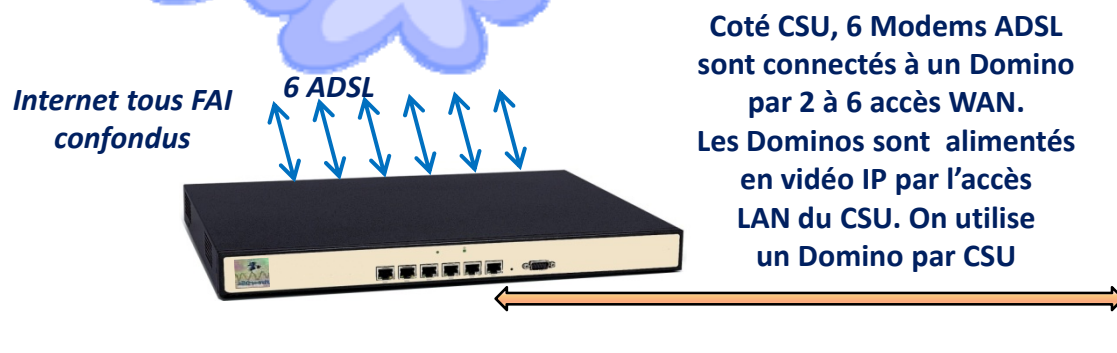


# Domino H@DSL Application Vidéo des CSU vers Lyonix -SZSIC-Préfecture-CIC-CORG....



Les sorties LAN des Dominos alimentent le réseau du CIC, le CORG, La Préfecture et les écrans PC-TV

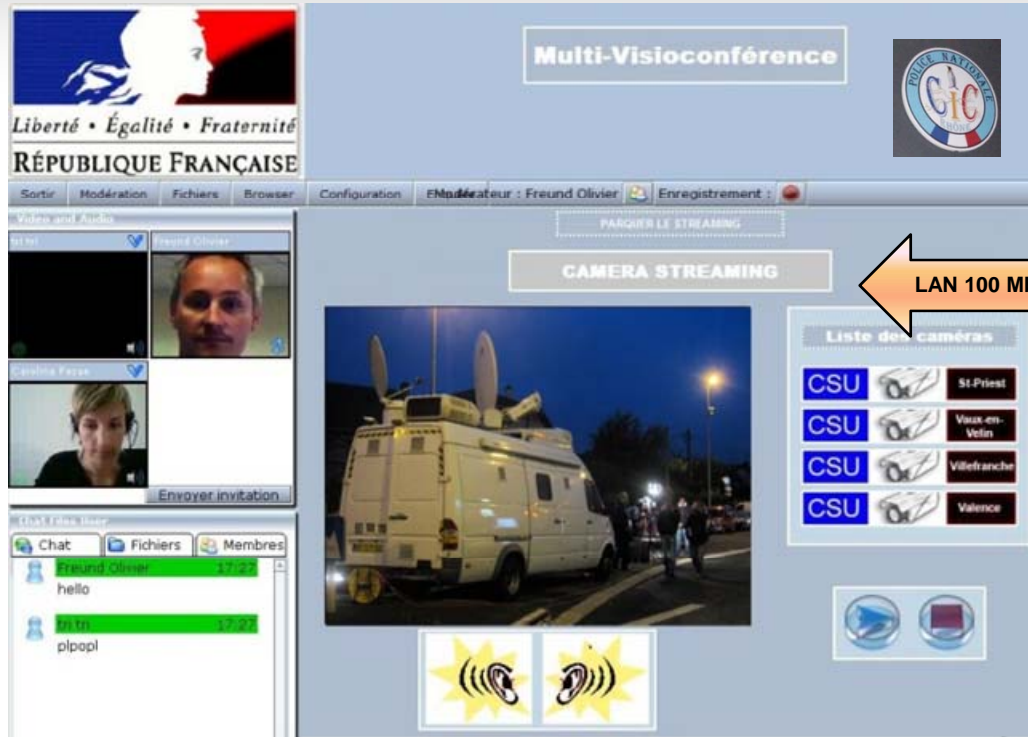
Le Switch HyperDSL du SZSIC Préfecture alimente dans ce cas les Dominos par l'accès WAN. Les Dominos créent un Vlan et alimentent Le réseau et les écrans PC /TV par l'accès LAN



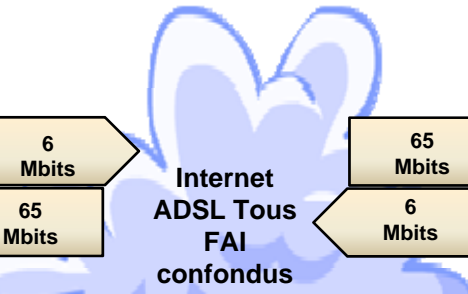
- ↔ CSU GAILLARD
- ↔ CSU VALENCE
- ↔ CSU BOURG
- ↔ CSU ANNECY



# Hyper@DSL Application Domino Vidéo-conférence



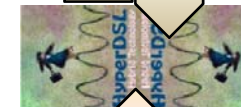
LAN 100 Mbits



LAN 100 Mbits



6 Mbits  
65 Mbits

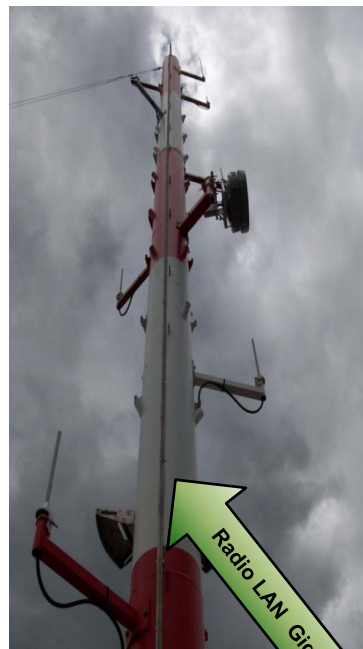


LAN 100 Mbits

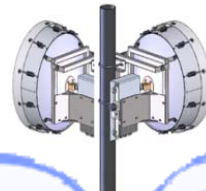


Hyper@DSL 65 Mégabits en réception de flux Visio-Conférence et 6 Mégabits de Flux remontants vers le serveur de Visio-conférence

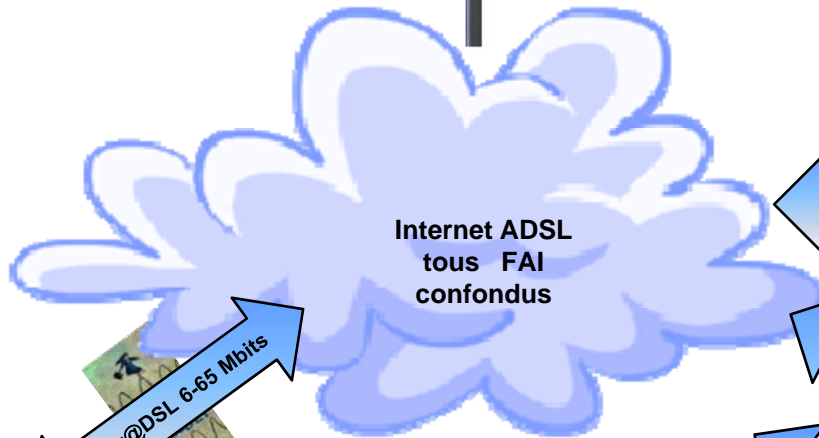
# Hyper@DSL Application Domino Vidéo-sécurité



Radio LAN 100 Mbits



Radio LAN 100 Mbits



Internet ADSL  
tous FAI  
confondus

Hyper@DSL 6-65 Mbits



Hyper@DSL 6-65 Mbits

Hyper@DSL 6-65 Mbits



Hyper@DSL 6-65 Mbits

Hyper@DSL 6-65 Mbits

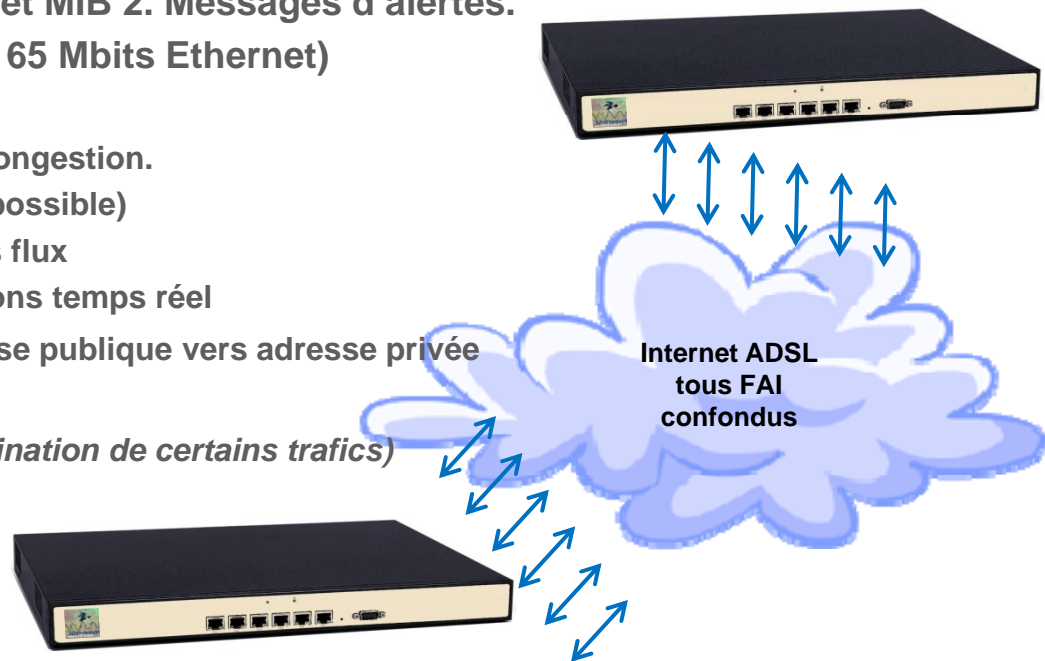
Hyper@DSL 6-65 Mbits



# Hyper@DSL Application Fixe H@DSL 6/65 Mbits



- **Capacités du système:** Accepte 6 entrées WAN de 6 Modems ADSL
- **Interfaces LAN:** 4 accès LAN 10/100 Ethernet (RJ-45)
- **Management:** Interface WEB,SNMP et MIB 2. Messages d'alertes.
- **Débit maximal:** 6 ADSL ( Typique 6 - 65 Mbits Ethernet)
- **Spécifications routage avancées:**
  - Module qualité VOIP contrôlant la congestion.
  - Fonctions Firewall ( désactivation possible)
  - Contrôle, routage et définitions des flux
  - Contrôle du QOS pour les applications temps réel
  - Port 'Forwarding' Translation adresse publique vers adresse privée
- **Spécificités:**
  - Interface binding ( *Filtrage et élimination de certains trafics*)
  - DMZ
  - Tunneling et VPN
  - Concaténation des débits
- **Installation:** De type Plug and Play
- **Configuration du système :** HTTP (Web) interface, SNMPv2,Telnet
- **Température de service:** 0 à + 50 degrés C
- **Consommation:** 50 Watts.
- **Alimentation:** 110/220/240 VAC 50/60 Hz



# Hyper@DSL Application Mobile H@3G 15 Mbits

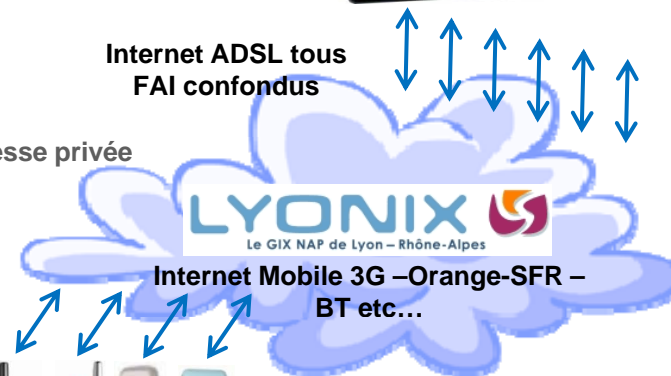


- **Interfaces USB2 WAN:** Accepte 4 modems WAN GSM G3
- **Interfaces LAN:** 4 accès LAN 10/100 Ethernet (RJ-45)
- **Management:** Interface WEB,SNMP et MIB 2, lecture. Messages d'alertes.
- **Débit maximal:** 4 G3 ( Typique 12 Mbits Ethernet Maximum 15 Mbits)
- **Spécifications routage avancées:**
  - Module qualité VOIP contrôlant la congestion.
  - Fonctions Point Multipoint
  - Contrôle, routage et définitions des flux
  - Contrôle du QOS pour les applications temps réel
  - Port NAT et 'Forwarding' Translation adresse publique vers adresse privée
  - Configuration modes: static, PPPoE, DHCP, Passthrough.
- **Spécificités:**
  - Interface binding ( Filtrage et élimination de certains trafics)
  - DDNS
  - Tunneling et VPN
  - Concaténation des débits ou sélection de la voie
- **Installation:** De type Plug and Play
- **Configuration du système :** HTTP (Web)
- **Température de service:** 0 à + 60 degrésC
- **Consommation:** 20 Watts.
- **Alimentation:** 6 à 25 VDC 50/60 Hz

Destinataires CIC-CSU  
Serveur Stockeur  
Quartier Général , Studio  
TV etc.



Internet ADSL tous  
FAI confondus



Terminal Mobile 4 voies USB modem 3G



# Hyper@DSL Fixe et mobile, les avantages

