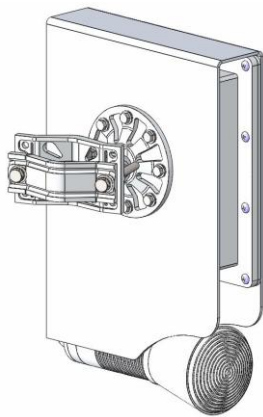


WIRAKE

Wi300 i2E1 INTERFACE 2x2 E1 G703 TDM & POE

Optimisé pour les liaisons de contribution, les réseaux maillés, la vidéo-Protection, les applications de Télécommunications, spécifiques de la sécurité urbaine avec encryptage intégré.



*ODU Radio blindée,
anti-vandalisme avec
double antenne
MIMO à Polarisation
circulaire droite et
gauche. Gain 2x15 dB*

*IDU interface
1x RJ45 POE
2x RJ45 E1 2x2 Mbits
1xRJ 45 Ethernet 100 Mbps*



Capacité du système: Acces Ethernet 100 F/D
2x2 Mbits E1 G703 - Option 4x2 E1
Bande radio: 4.9-5.4- 5.4-5.85 GHz, TDD
Largeur de Canal: 5 MHz, 10 MHz, 20 MHz, 40
MHz (sélection par soft)
Débit Utile Total des Données: Maximum 200
Mbits pour 280 Mbits Radio.(Wi300)
Alimentation: 110/240 VAC 50/60Hz > 48 VDC
Consommation de 23 Watts
Ambiance de service : 0..+40°C à 95%
d'humidité sans condensation.
Dimensions et poids : 422x244x44 mm Poids :
2.2 Kg



Description

L'équipement Wireless TDM est utilisé pour transmettre un maximum de 4 flux E1/T1 via les liaisons Wi300 Ethernet. L'ensemble alimentation et interfaces est en coffret 19" une Unité. C'est une solution optimisée pour le transport TDM via les équipements Wi300 MIMO avec une faible latence et une Gigue réduite pour les flux Ethernet et E1.

Spécifications

Tramage : sans tramage (transparent sans Horloge) standard
Conforme à : ITU-T G.703, G.704, G.823.

Code en ligne E1: HDB3 @2.048 Mbps

Latence: 8 ms (typique)

Connecteurs: RJ-45

Gigue (Jitter / Wander) Conformité: G.823, G.824

Priorités QOS : Le TDM est prioritaire sur les flux Ethernet data.

Autres :

VAccurate TDM clock recovery - Loopback, internal, external and adaptive timing - Out-of-band CAS transmission - TDM is strictly prioritized over data.

Ethernet Interface

Connection réseau: Ethernet 10/100BaseT (RJ-45)

Interface réseau: IEEE 802.3 CSMA / CD et Ethernet « Blue Book »

Generalités

E1/T1 TDM IDU peuvent être utilisées avec tous les équipements Ethernet hertziens Wi 20 à Wi300 disposant d'un interface Ethernet 10/100.

Multihop Automatic Mode : permet le transport des flux E1 sur les sites relais télécom.



SARL M/M/D/S HYPERCABLE 81 Rue des Carrières ZA de la Ronze 69440 TALUYERS France
Tel : +33 (0) 4 78 48 74 75 - Fax: +33 (0) 4 78 45 31 82 - www.hypercable.fr