

## Wi-45 Technologie WLAN propriétaire OFDM

Très économique et optimisé pour les liaisons de contribution ( Backbone à débit garanti),  
les réseaux maillés, la vidéo. Avec cryptage AES intégré.

- Débit maximal utile 45 Mbits.
- OS Spécifique
- Dynamic Time Division Duplex (TDD)
- Modulation auto adaptative
- Configuration tout extérieur 'outdoor'



Wi45 Emetteur Récepteur intégré à l'antenne SIMO MISO plane 19 dB et boîtier étanche blindé pour autres types d'antennes.

**Capacité du système:** A Vue, à vue Optique, et non-à vue (OFDM)

**Bande radio:** 2,4 ~ 2,4835 GHz, TDD

**Largeur de Canal:** 5 MHz 10 MHz, 20 MHz, (sélection par soft)

**Débit Utile des Données:** Maximum 45 Mbps Ethernet 100 ( 3 a 40 Mbits selon distances et modulations)

**Puissances Tx :** 24 dBm - ( ajustable selon régions et organisations)

**Sensibilité Rx:** -94dBm à -74 dBm selon la modulation

**PoE Cable Ethernet:** Maximum 90 mètres

**Attributs du Network:** Pont Transparent, connection automatique configuration de la distance, 802.3x, 802.1p, DHCP « pass-through », **Encryptage AES 128 intégré**

**Modulation:** OFDM (64QAM, 16QAM, QPSK, BPSK)

**Correction d'erreurs:** FEC, ARQ ( Répétition Sélective)

**Portée:** 50 km à vue @ 43 dBm EIRP (export)

**Network Connection:** Ethernet 100 (RJ-45)

**System Configuration:** HTTP (Web)

interface, SNMP, Telnet

**Network Management:** SNMP MIBs

standard/propriétaires

**Puissance consommée:** Standard IEEE

802.3af (9 W Max. @ version 27dBm)

**Alimentation:** 48 VDC et 110/220/240 VAC

50/60 Hz

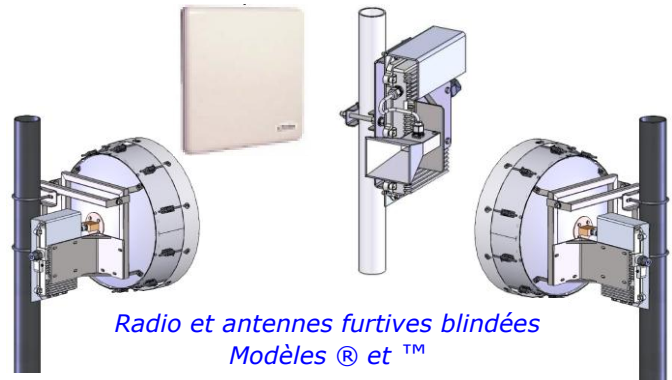
**Wirake** radio Wi-45 est un « backhaul », performant, très bon marché et une excellente solution d'interconnexion de sites fixes. Offrant à la fois la robustesse et les performances que les opérateurs et autres transporteurs de données sont en droit d'attendre de systèmes sans fil le Wi-45 est idéal pour assurer des liaisons de point à point pour étendre votre réseau. Fonctionnant dans la bande des 2.400 GHz ~ 2.4835 GHz, exempte de licence, Wi 45 d'Hypercable dispose de la technologie OFDM et délivre un accès Ethernet F/D100. Le Wi-45 permet aussi les opérations à longue portée de 50 km à vue optique, tout aussi bien que des connexions robustes en "non ligne de vue". L'Hypercable Wi-45 est facile et économique à déployer. Disponible avec une antenne SIMO/MISO intégrée et une large sélection d'antennes Furtives et Blindées. La connexion Ethernet intérieure, via un injecteur POE, fournit au réseau la puissance 48 volts continus pour l'unité extérieure.

Le Wi-45 est un choix excellent pour les sociétés qui exigent une solution de transport de données performante et économique. Wi-45 soutient les applications avancées incluant le réseau local transparent, la VoIP et la vidéo de haute qualité.

Avec ses capacités de Débit et de Portée, le Wi-45 vous offre la solution la plus rentable disponible pour déployer et étendre vos offres de réseaux sans fil.

Portées et débits selon la largeur du canal avec l'antenne intégrée

	5 MHz	10 MHz	20 MHz
8 Kilometers	10 Mbps	20 Mbps	40 Mbps
32.2 Kilometers	5 Mbps	10 Mbps	20 Mbps
48.3 Kilometers	3 Mbps	6 Mbps	12 Mbps



Radio et antennes furtives blindées Modèles ® et ™



- 1- Alimentations mixtes solaires et éoliennes.
- 2- Antennes furtives blindées pour liaisons sécurisés, également anti-neige, anti-givre.

45 cm pour liaisons de 10km (@ Tx 5 dBm)

72 cm pour liaisons de 50km (@ Tx 24 dBm) **export**

## Wirake + antennes furtives : Concept pour la fiabilité & la résistance aux interférences

### ■ CODES et LICENCES :

Les codes clefs des licences permettant la sélection des puissances, des débits et de la largeur de bande du canal et du choix de la fréquence centrale des canaux sont fournis pour chaque équipement. Les antennes blindées & furtives en option renforcent l'efficacité de la protection aux brouillages et suppriment les nuisances dues aux rayonnements indésirables des lobes diffus.

### ■ MODULATION SPECIFIQUE :

La modulation des équipements dite « Wirake » dans la gamme 2,4 à 2,5 GHz est propriétaire et n'est pas compatible avec la modulation des équipements dits WiMax ou WiFi 5 et WiFi 2,5 GHz; les équipements de la série Wirake ne sont compatibles avec aucun autre équipement connu. Wi-45, inclus un Cryptage AES 128 intégré au système radio. Wi-45 est OFDM.

Wi-45 intègre un analyseur de spectre et des logiciels de supervision et d'enregistrement du trafic et des événements.

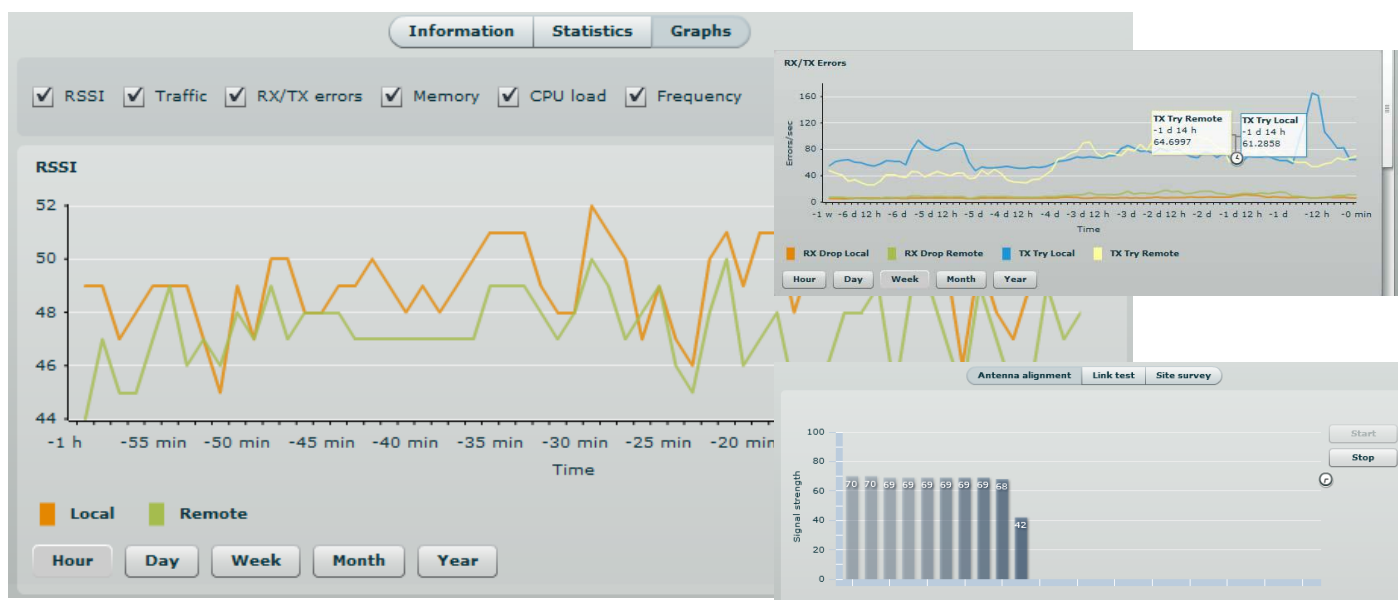
### ■ ANTENNES FURTIVES :

Une antenne 'Planar' MISO-SIMO de 40 cm (Diversité angulaire et d'espace) performantes est livrée avec cet équipement radio ; toutefois des antennes furtives de 45 cm a 200 cm spécialement conçues pour réduire les rayonnements arrières et latéraux de l'ordre de -100 à -120 dB sont disponibles pour l'installation sur des sites « délicats » ou soumis a la neige et au givre.

### ■ CENTRALES D'ENERGIE :

Les centrales d'énergie sont de 48 VDC et des alimentations solaires et éoliennes peuvent être proposées en option compte tenu de la très faible consommation de ces équipements.

## Applications terrestres fixes et portables – Supervision



**Important :** Wi45 est conforme aux recommandations du Comité des communications électroniques (ECC) et aux décisions ARCEP qui en tiennent compte. Toute utilisation est soumise au respect des conditions techniques issues des décisions ARCEP.



81 rue des Carrières - ZA La Ronze 69440 - Taluyers - France  
TEL: + 33 (0) 4 78 48 74 75 - FAX: + 33 (0) 4 26 03 13 61 -  
Cell: +33 (0) 6 82 82 38 73 -Mail1: hypercable@dbmail.com -  
Mail2: info@hypercable.fr - Web:www.hypercable.fr - www.worldwave.eu