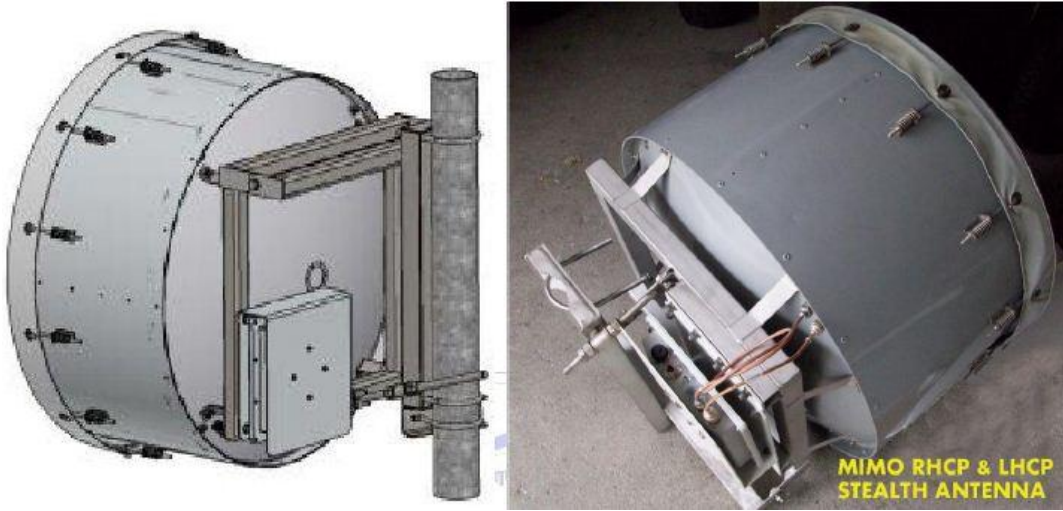
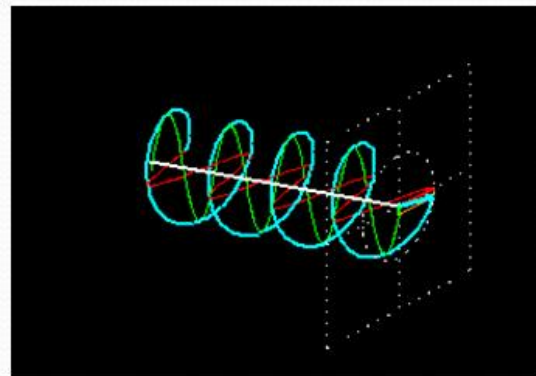
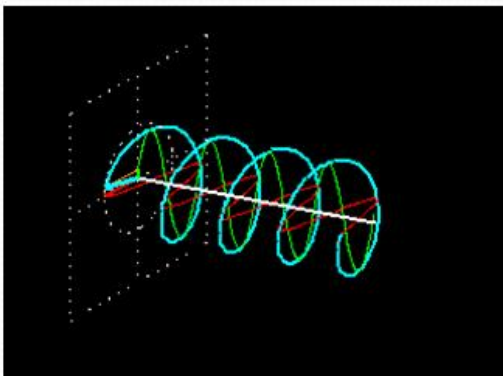


Antenne 5 GHz/7 GHz Furtive Blindée de 70 cm RHCP & LHCP

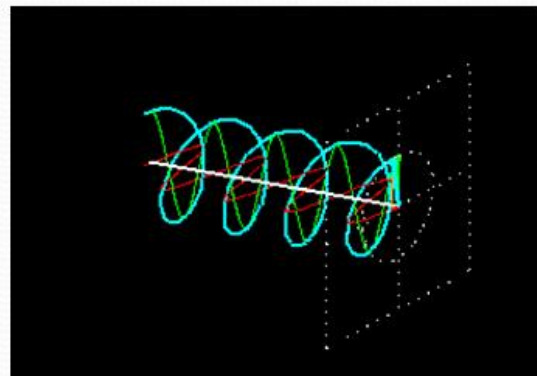
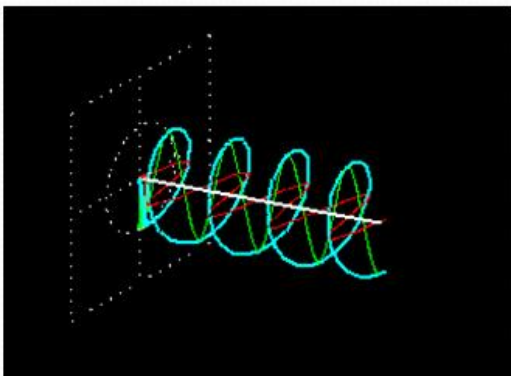


Hypercable



Polarisation Circulaire Droite RHCP sur deux antennes antagonistes

La polarisation tourne dans le sens des aiguilles d'une montre face au réflecteur & collecteur des ondes



Polarisation Circulaire Gauche LHCP sur deux antennes antagonistes

La polarisation tourne dans le sens inverse des aiguilles d'une montre face au réflecteur & collecteur des ondes

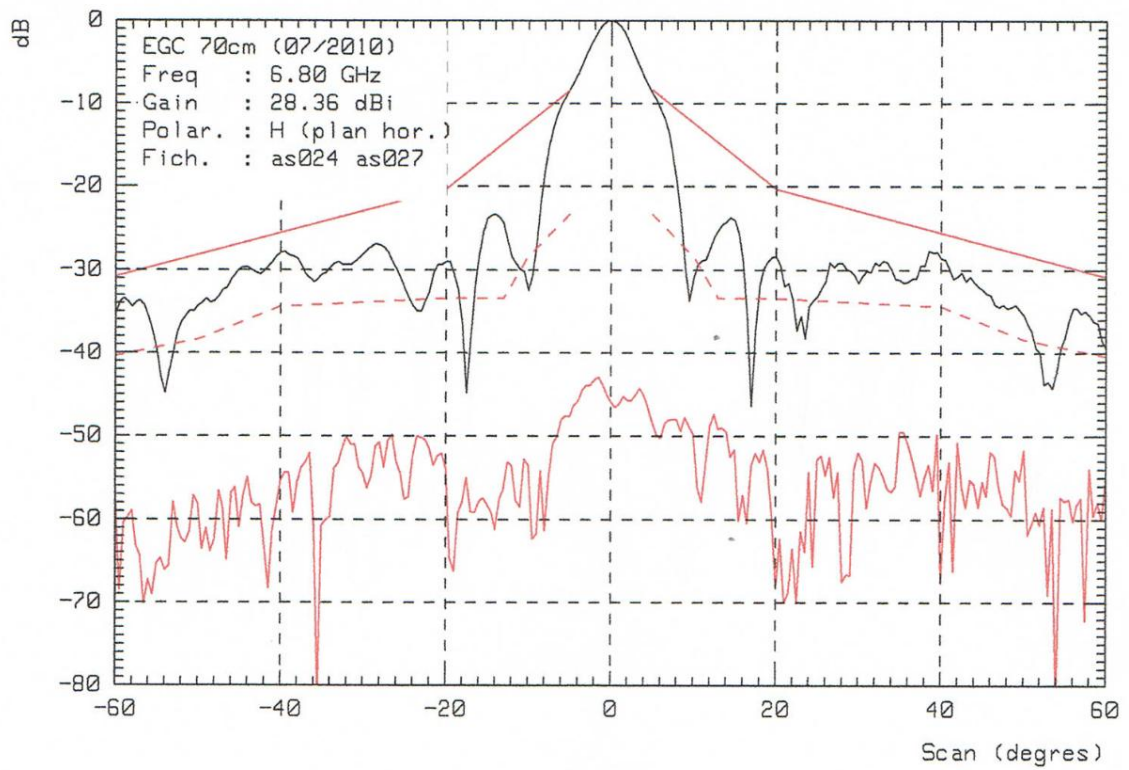


Figure 23 : Diagramme de rayonnement 70 cm (polar H, coupe horiz., 6.80 GHz, $\pm 60^\circ$)

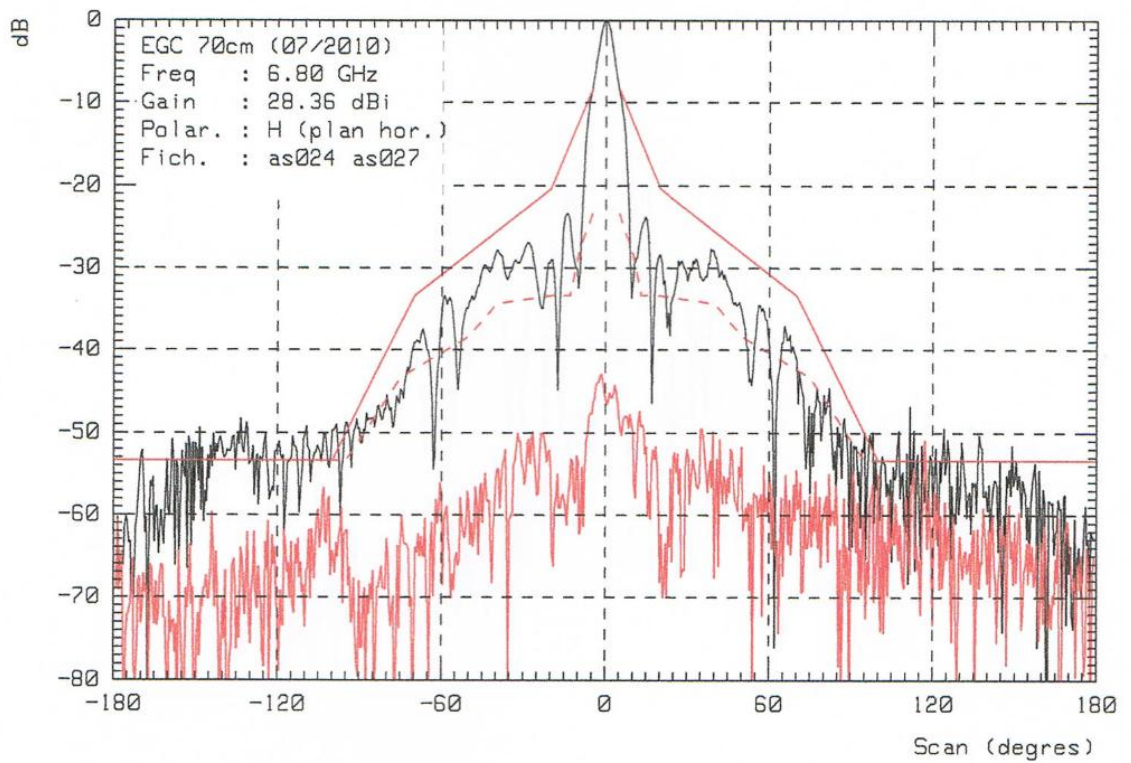


Figure 24 : Diagramme de rayonnement 70 cm (polar H, coupe horiz., 6.80 GHz, $\pm 180^\circ$)

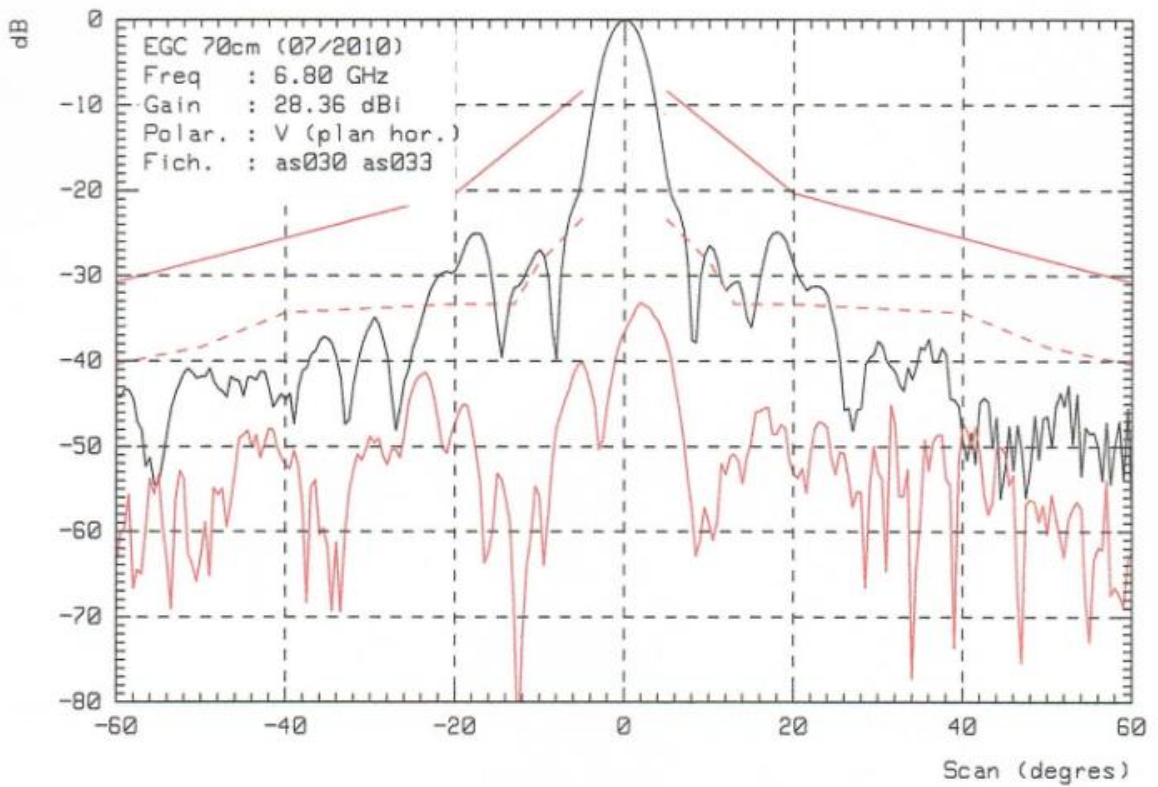


Figure 29 : Diagramme de rayonnement 70 cm (polar V, coupe horiz., 6.80 GHz, $\pm 60^\circ$)

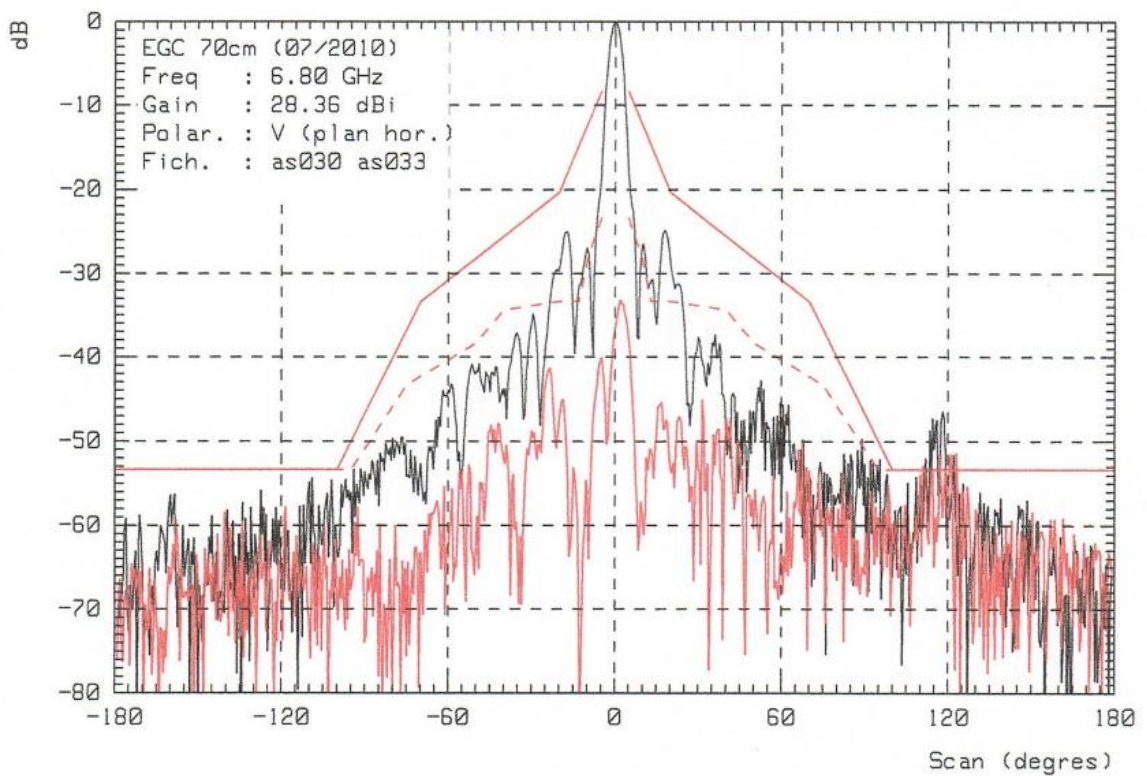


Figure 30 : Diagramme de rayonnement 70 cm (polar V, coupe horiz., 6.80 GHz, $\pm 180^\circ$)